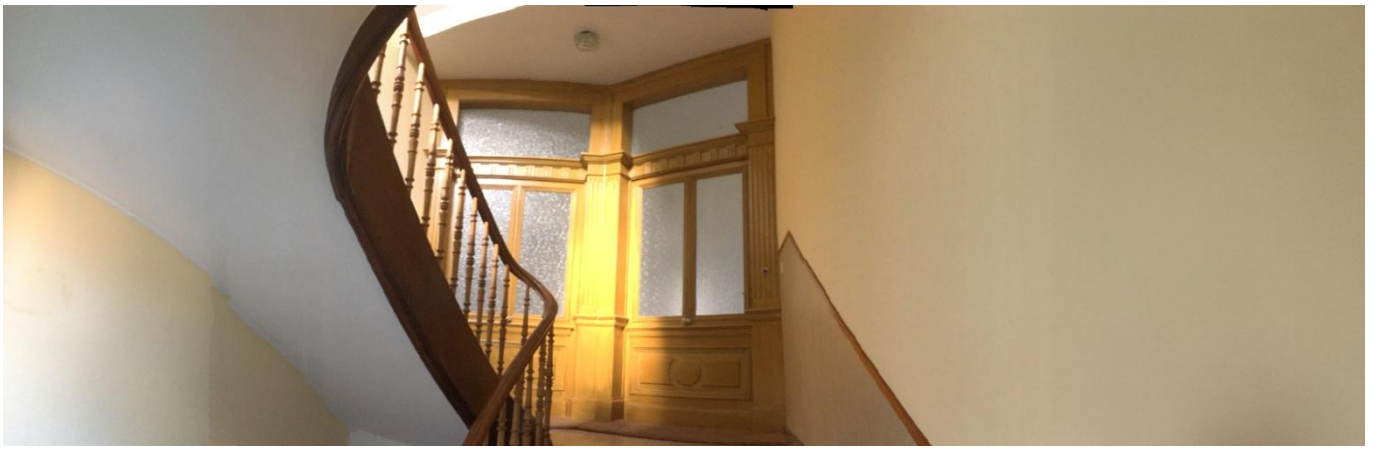


Riedlingen, den 02.Juni 2022

## Dokumentation Restaurierungsarbeiten Dannecker- straße 27 A, Stuttgart, laut Befund 2.Juni 2021





>> Wandfarbe : Keim Reversil NCS S.0520 – Y 10 R

>> Unterseite Treppe: Keim Reversil weiß

>> Türen und Holzlambris: Lasur auf Ölbasis pigmentiert

>> Fensterfarbe: Venti Alkydharzbasis NCS S 7010 – B 90 G

>> Kunstschmiedegeländer: Caparol Venti 7526100 Tundra 115

>> Arbeiten an der Treppe fanden nicht statt



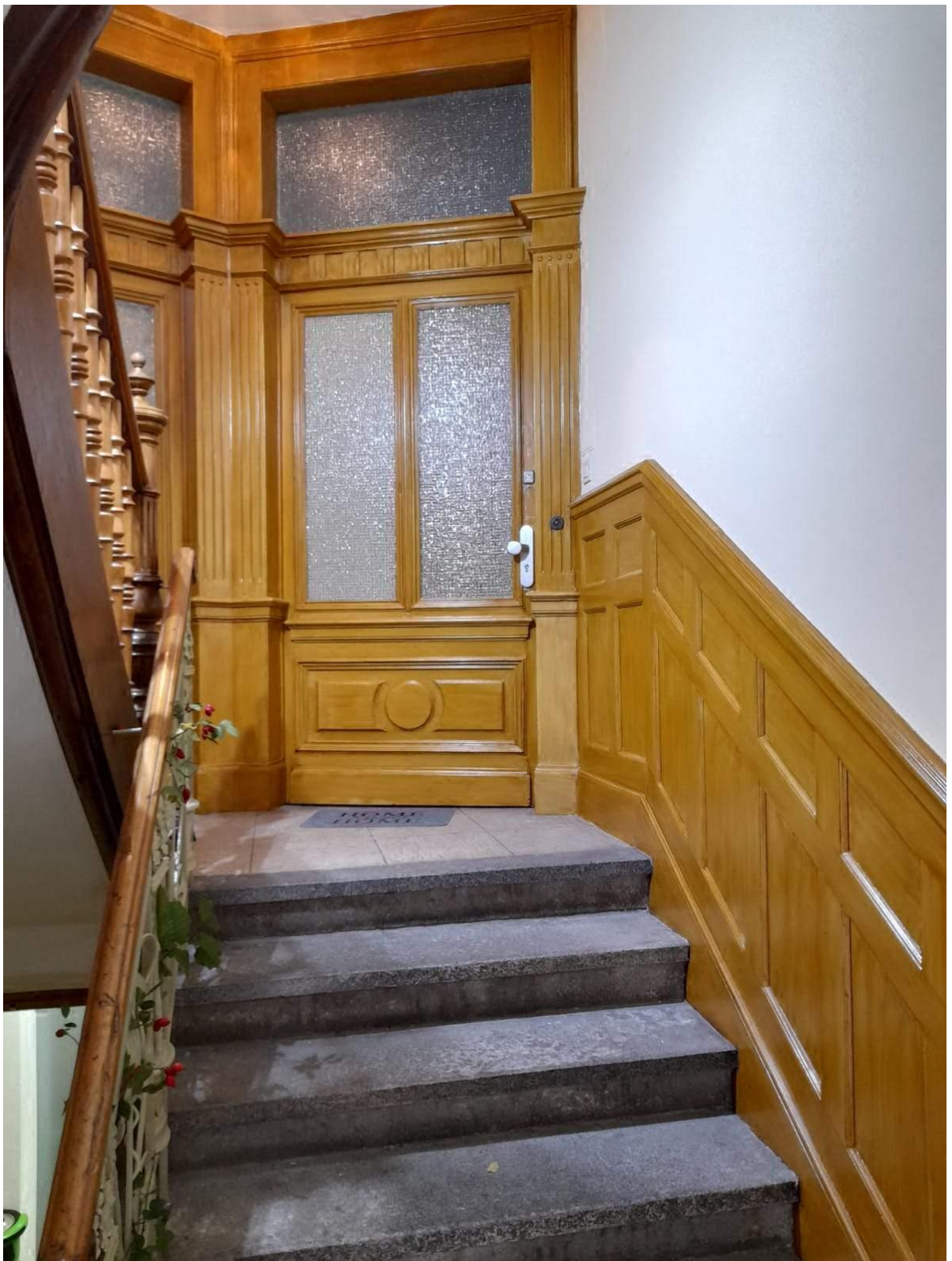












Grundierung Venti Alkydharz, Grundierung Öl-Lasur pigmentiert





Türknauf oxydiert und  
nach Reinigung

Klingelknopf

noch in Funktion





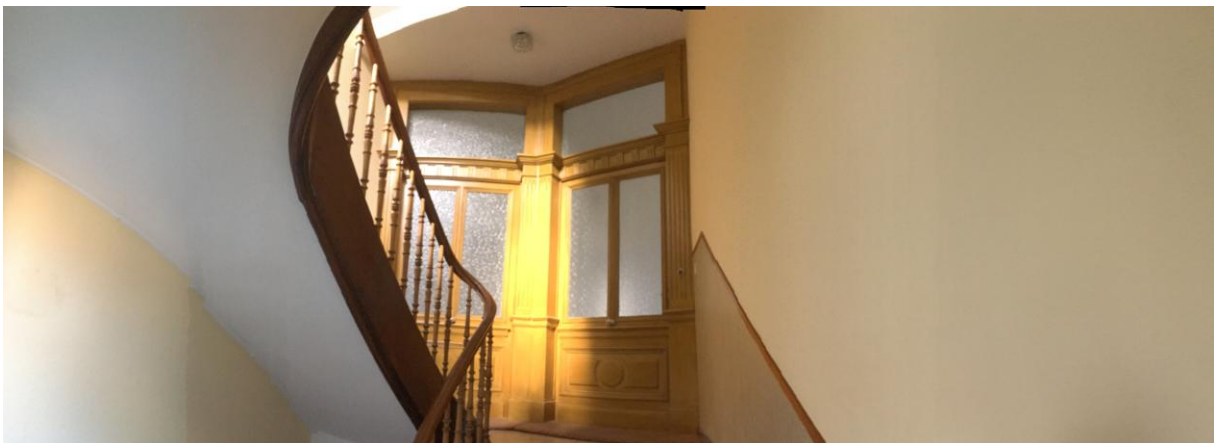
Türknauf am Schloßbereich





Fensterfarbe Innenseite grün



















## Danneckerstraße 27 b, Stuttgart >> Treppenhaus



Wohnungseingang OG



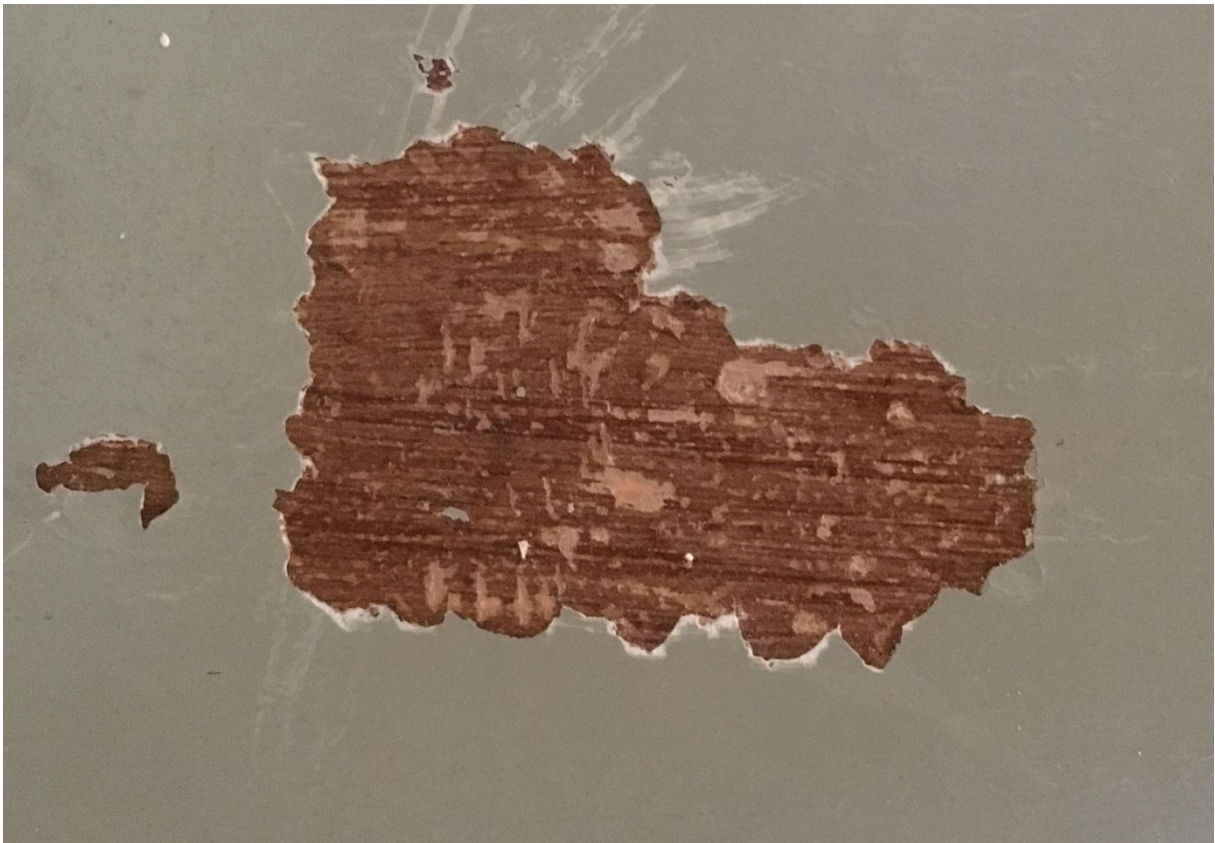


Lambris an Eingangstüre



Kassetten-Ansicht





Erste Fassung Maserierung



Maserierung in Laufrichtung wie Originalholz





Aufgang zum OG



Abgang zum Keller





Eingang rechts OG



Türrahmen  
Querholm 4.OG  
Erste Fassung  
Maserierung  
Eingangstüre





Eingangstüre 1.OG unterer Türholm



Rahmen 4. OG



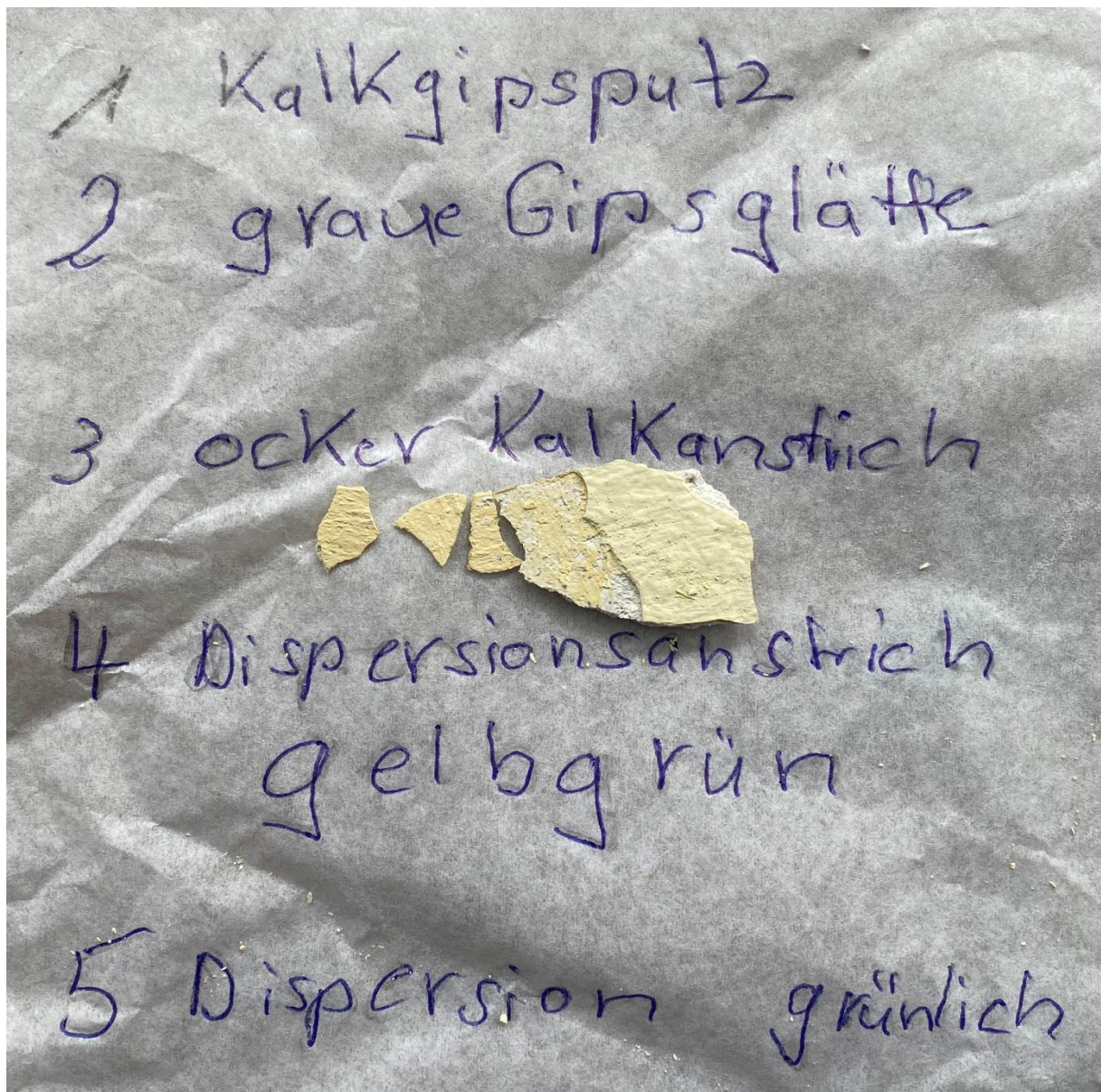


Eingangstüre 2.OG innen, Erstfassung Maserierung



Innenseite vergrößert, Maserierung ist im Laufe der Jahrzehnte stark nachgedunkelt -- war zur Bauzeit heller





Wandprobe 4. OG



Wandbefund Originalfarbe: Gold / Gelb – Ocker



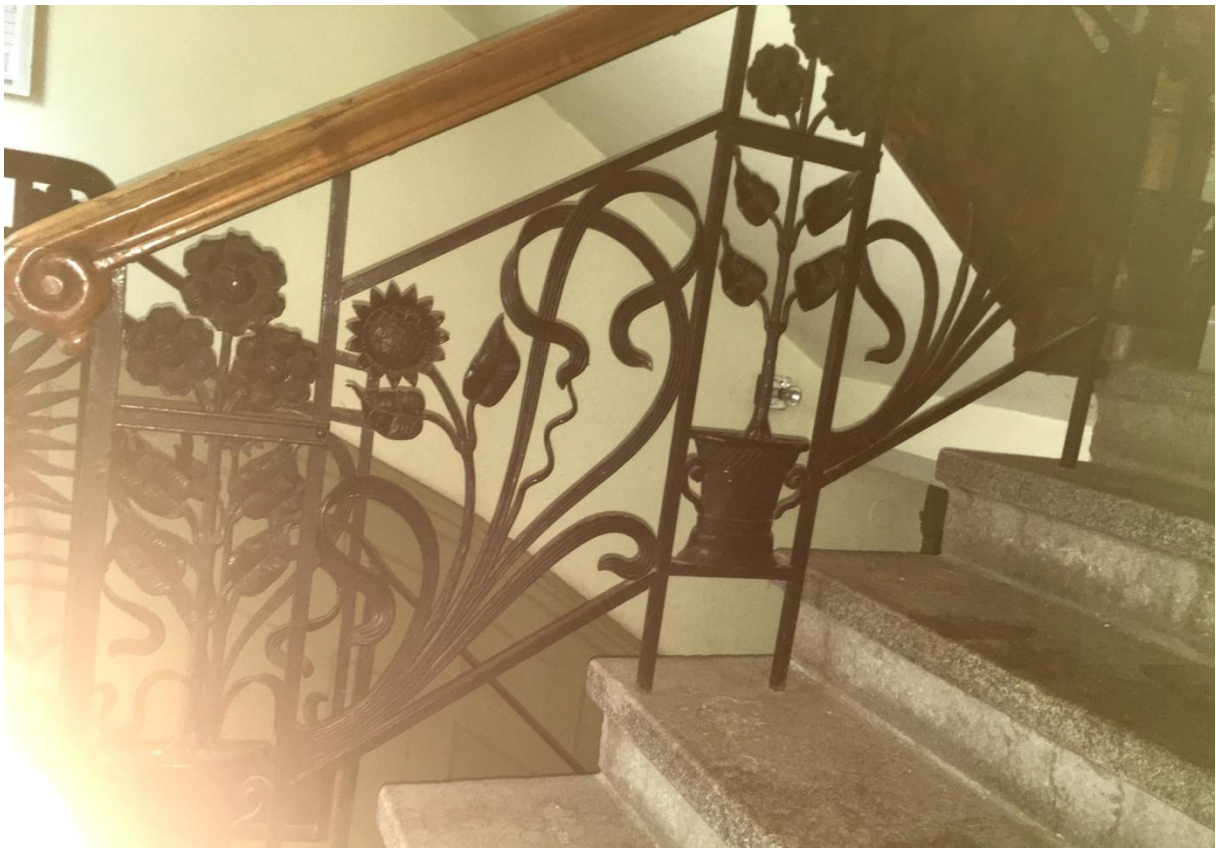


Kunstschmiede-Arbeit Abgang Keller



Detail „Sonne“, nur Rostschutzfarbe rot zu erkennen – bei Arbeiten weiter suchen





Aufgang zum OG



Treppenhaus-  
Fenster





Fenster Außenseite 3. OG mit Farbbrechen eindeutig grün







Fenster Innenseite kein grün zu erkennen >> bei Arbeiten weiter suchen



Lambris an Treppe nicht original





Stufen ( Etagen 1-3 )wurden an Kanten abgesägt und mit PVC beklebt,  
Podeste sind ebenfalls mit PVC beklebt – was ist darunter? -- vermutlich Parkett



Treppe zum 4. OG noch Originalzustand >> Eiche altersentsprechend abgelaufen



# **Restaurierungskonzept**

## **1.) Treppenhauswände und Unterseite Treppen**

- >> oberste Fassung anschleifen -- einebnen
- >> Risse spachteln mit Schlämme aus Marmormehl-Kreide-Sumpfkalk
- >> reversible Grundierung mit „Keim Reversix“
- >> Anstrich nach Originalfarbton mit „Keim Reversil“ 2 x
- >> Untersicht Treppen und Decken prüfen
- >> „Wandverkleidung“ wurde später ausgeführt >> keine Anhaltspunkte was hier Original war >> wird so belassen
- >> Lambris reinigen, Fugen mit Acryl schließen, Abschlußleiste 2x streichen  
Farbe mit Denkmalamt besprechen

## **2.) Holzkassetten zum OG und Kellerabgang**

- >> Anschleifen bis zum tragfähigen Grund, Fehlstellen spachteln, Feinschliff  
Möglichst viel Originalsubstanz unter den Farbschichten belassen.
- >> Schichtenvermittlung mit Owatrol-Öl
- >> Grundierung auf Ölbasis\_Farbton Ocker hell dünn auftragen, Maserierung  
mit Öl-Lasur aufbringen – sich dem historischen Erscheinungsbild annähern

## **3.) Wohnungs-Eingangstüren und Kellertüre; nur Sichtseite Treppenhaus**

- >> Anschleifen bis zum tragfähigen Grund, Fehlstellen spachteln, Feinschliff  
Möglichst viel Originalsubstanz unter den Farbschichten belassen.
- >> Schichtenvermittlung mit Owatrol-Öl
- >> Grundierung auf Ölbasis\_Farbton Ocker hell dünn auftragen, Maserierung  
mit Öl-Lasur aufbringen – sich dem historischen Erscheinungsbild annähern
- >> Untere Kassetten der Türen nach Form und Richtung der Maserierung  
untersuchen.
- >> Nach Bedarf Leisten an Rahmen / Anschluß Türen anbringen
- >> Fehlende Beschläge evtl. ergänzen



#### **4.) Kunstschmiede-Arbeit Türchen Abgang Keller, Aufgang zum OG**

- >> Detail „Sonne“, nur Rostschutzfarbe rot zu erkennen – bei Arbeiten weiter suchen. Ansonsten reinigen und mit Kunstschmiedelack schützen  
Farbton evtl. anthrazit hell??

#### **5.) Treppenhausfenster**

- >> Anschleifen bis zum tragfähigen Grund
- >> Schichtenvermittlung mit Owatrol-Öl
- >> 2 Anstriche mit Venti-Lack auf Alkydharzbasis
- >> Außenseite grün nach Muster
- >> Innenseite kontrollieren – nach grün suchen

#### **6.) Haustüre**

- >> Außenseite Oberfläche entfernen -- keinesfalls ablaugen --  
schleifen max. 120 er Körnung, Öl-Lasur 3 x
- >> Innenseite reinigen und überarbeiten, Schleifvlies 150, Öl-Lasur 2 x
- >> Stoßblech/Schwellerblech anbringen. O-Falzdichtung /Klebedichtung

#### **7.) Treppensanierung**

- >> PVC an Stufen, Stellbretter und Podesten bis zum 3. OG entfernen, falsche Kante entfernen, Spachtelmasse entfernen ( teils abfräsen)
- >> Neue Kante nach Originalprofil anbringen
- >> Treppe zum 4. OG : Unebenheiten minimal ausgleichen
- >> Stufen schleifen: grob-mittel-fein und 3 x ölen
- >> Treppenwangen reinigen, farbigen Abgleich mit Beize,  
mit Schleifvlies glätten und 2 x ölen
- >> Stellbretter Kleber entfernen, mit Schleifvlies glätten, farbigen Abgleich mit Beize,  
und 2 x ölen
- >> Geländer reinigen und 2 x ölen
- >> vor Angebot : Teilweise PVC entfernen, ansonsten nur Schätzung möglich
- >> Beispiel Treppensanierung im Anhang