

## Dokumentation Restaurierung Haustüre Hohenheimerstraße 45 a, Stuttgart



Gebäude erbaut 1909 -- Architekt Alfred Seitz -- Historismus / Jugendstil

Zustand vor der Restaurierung











41

TRUST  
ASSEKURAN  
VLR'S UBERUNGSMARK

### **Zustand der doppelflügeligen Eingangstüren**

- >> Der Stehflügel läßt sich nicht ordentlich arretieren. Zum Gehflügel ist im unteren Bereich ein großer Spalt
- >> Im Schloßbereich Bewegungsspiel.
- >> Eisengitter stark verrostet
- >> Profilstäbe und Holz – besonders am Gehflügel – stark angegriffen. Die eigentlichen Schäden werden durch die schwarze Farbe überdeckt.
- >> Die unteren Türfüllungen wurden mit Leisten verstärkt.
- >> Das Glas der Türfenster wurde vermutlich irgendwann gegen Klarglas erneuert >> mit alten Fotos nachforschen ob hier Kathedralglas wie am kleinen Wandfenster nebenan drin war.
- >> Im oberen Rundbogen ist Acrylglas. Ob hier ursprünglich Sprossen und Kathedralglas drin war muß auch hier nachgeforscht werden

### **Arbeiten**

- >> Die Arbeiten müssen wohl weitestgehend vor Ort stattfinden und die Türen abends wieder eingehängt werden. Das erschwert den Arbeitsablauf.
- >> Stehflügel Riegel oben festigen, unten evtl erneuern. Türe justieren zum Gehflügel. Die eingelassenen Originalriegel im Falz bleiben; jedoch ohne Funktion ( zu sehr zerstört )
- >> Gehflügel im Schloßbereich anpassen und justieren.
- >> 6 Ziergitter ausbauen, entrostet, Rostschutz aufbringen, Oberfläche Anthrazit hell oder nach Befund.
- >> Beschädigungen am Holz bearbeiten, abgestoßene Kante unten am Gehflügel bis zum Schloß ausfräsen und ergänzen. Schwundmaße im Falz ergänzen.
- >> Spätere Leisten an unteren Kassetten entfernen und Schäden überprüfen, wieder anbringen, evtl. gegen kleinere mit Profil austauschen.
- >> Stoßbleche in Wellenform reinigen und lackieren.
- >> Neuen Besen am Gehflügel innen anbringen.
- >> Sicherheitsbeschläge werden erneuert

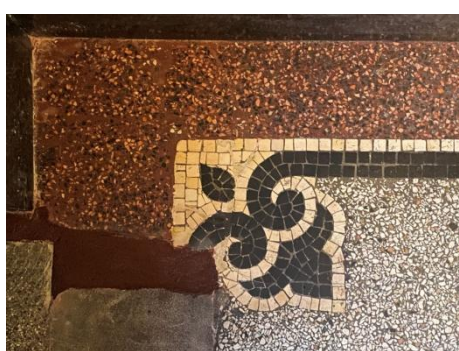
- >> Oberfläche innen: alte Farbschichten entfernen, 3 x Lasur auf Ölbasis
- >> Oberfläche außen: Farbschichten entfernen, versch. Schleifarbeiten – Profile von Hand. 3 x Lasur auf Ölbasis.
- >> Gitter und Türfenster wieder einbauen.
- >> Oberes Rundbogenfenster: nach Sprossen überprüfen—ggfl. Sprossen herstellen und einbauen. Kathedralglas zuschneiden und einkitten.
- >> Umlaufend Dichtungsleisten mit O-Profil einbauen.

### **Arbeiten Ausführung nach Befund**

- >> Oberlicht ohne Sprossen, Kathedralglas mit Splitterschutzfolie eingebaut
- >> Gitter nach Befund mit Blattgoldeffektlack. Ob die Gitter mit echtem Blattgold vergoldet wurden, läßt sich nicht mehr nachweisen.
- >> Oberfläche: ursprüngliche Lasur in Mahagonie-Rot; zu finden unter den Stoßblechen an beiden Türen und teils stark verblaßt an Profilen.

### **Arbeiten am Terrazzoboden**

- >> Im Eingangsbereich, im Türbereich wurde früher ein Streifen Terrazzo entfernt und gegen Beton ausgetauscht; vermutlich weil der Boden sich durch einen verrosteten Stahlträger angehoben hat. Die Ecke hinter der Tür wurde davon ausgenommen -- hier schlug die Tür beim Öffnen an und brachte Belastung auf die Türbänder. Dieses Problem wurde behoben.







Bitte hier für  
...  
...  
David

...



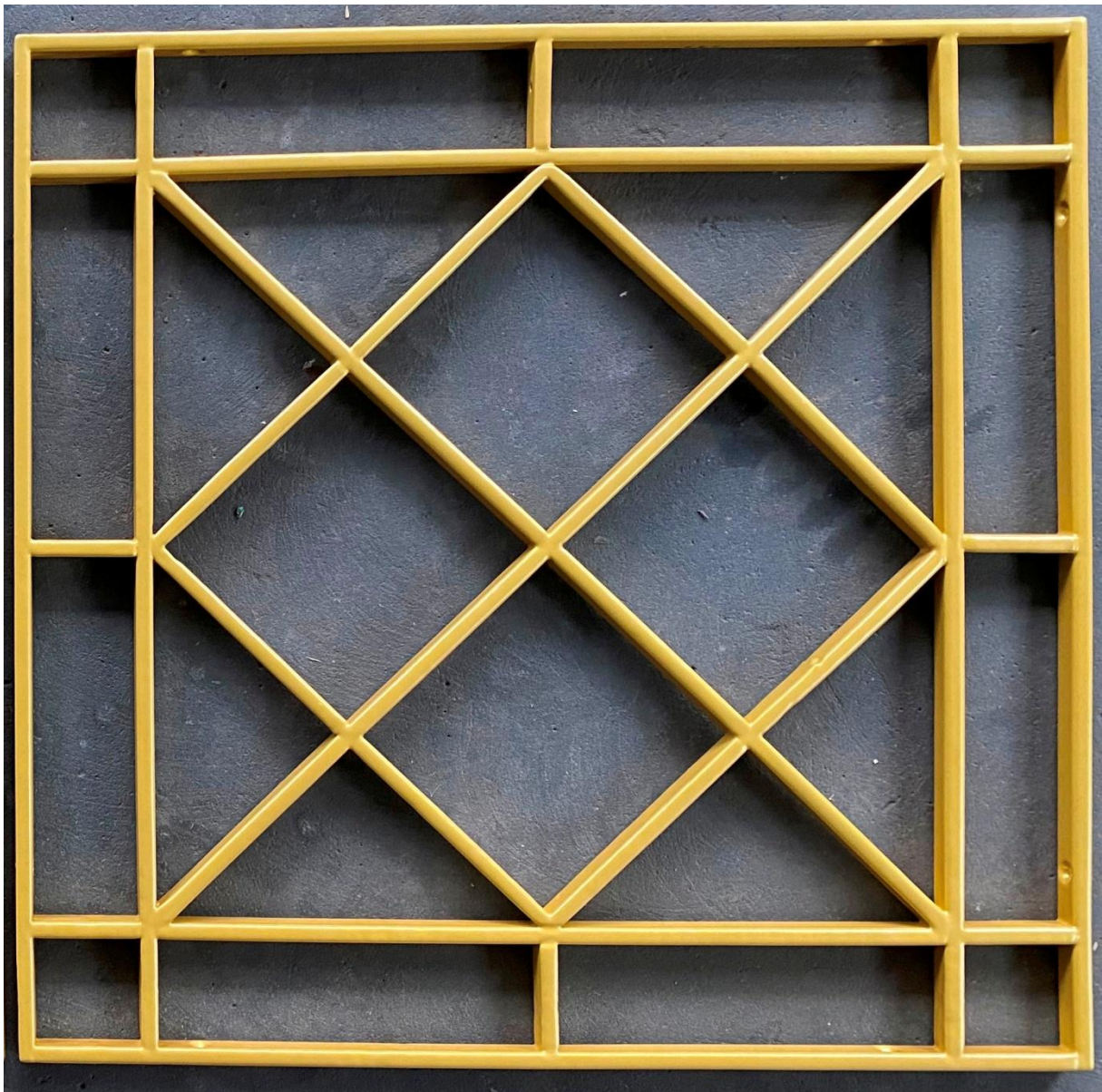
Copyright ...





Rot unter den Stoßblechen





Thomas Haller  
Walter Kaul  
Hohenheimer Str. 41a  
70184 Stuttgart

Ingrid Schlumberger  
Hohenheimer Str. 41a  
70184 Stuttgart

Stuttgart, 13.10.2022

Sehr geehrter Herr Polzer,

hiermit bestätigen wir, dass die Fenstergitter an unserer Hauseingangstür mit Blattgold belegt waren. Wir hatten die Tür und die Gitter vor 25 Jahren notdürftig in Ordnung gebracht, dabei ist uns aufgefallen, dass die Gitter Reste von Blattgold aufwiesen.

Thomas Haller *Thomas Haller*  
Walter Kaul *Walter Kaul*

*Ingrid Schlumberger*  
Ingrid Schlumberger





## Pflegeanweisung

- >> Nur feucht mit Mikrofasertuch abreiben. Nicht naß und keinerlei Putzmittel
- >> Jährliche Kontrolle über Funktion und Zustand der Oberfläche
- >> Kleinste Schäden sofort beheben ist langfristig am Billigsten
- >> Oberfläche: Dickschichtlasur von Sikvens „Cetol Filter 7 plus“, Farbton Mahagoni, für Ausbesserungen evtl. Transparent



Diese Beschläge sind als Sicherheitsbeschläge in Arbeit